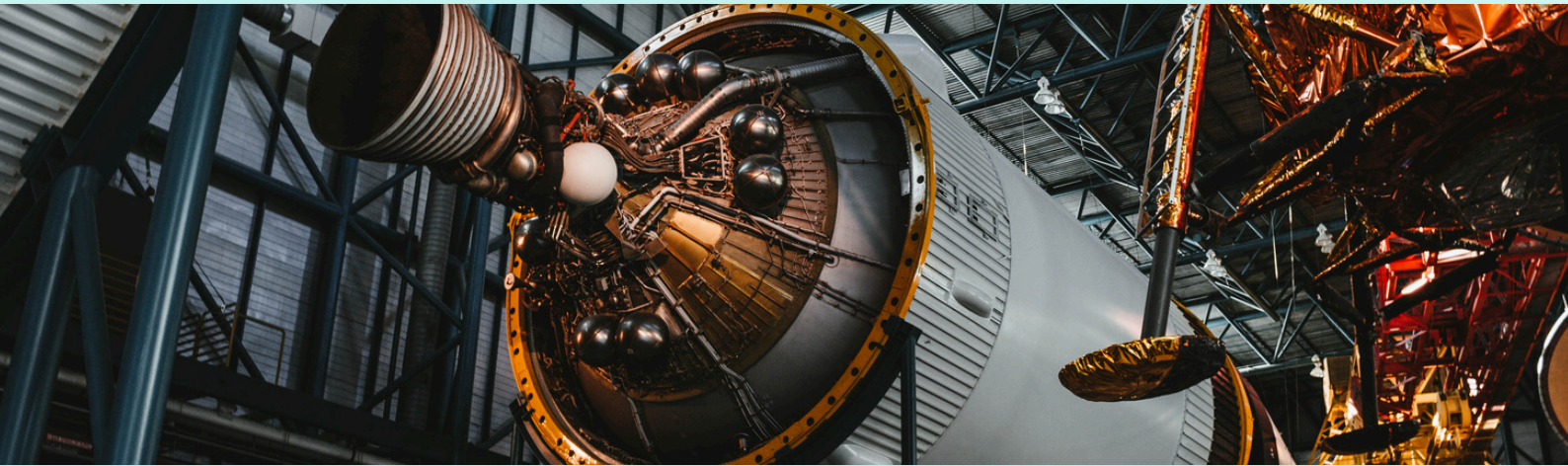


CONTEXTE

- MTP est un leader dans la fabrication de biens d'équipement de haute qualité, servant des industries variées telles que l'aérospatiale, l'automobile et la fabrication industrielle. L'entreprise a connu une croissance rapide grâce à ses innovations technologiques et à un portefeuille de clients diversifié.
- Avec la croissance de l'entreprise, MTP a développé des relations commerciales importantes avec plusieurs grands acheteurs stratégiques, représentant une part significative de son chiffre d'affaires. Cependant, la concentration des revenus sur un petit nombre de clients expose MTP à des risques financiers élevés en cas de défaut de paiement ou de difficultés financières de ses acheteurs stratégiques. MTP souhaite également poursuivre son développement avec ces clients, sans avoir à augmenter sa propre limite de crédit interne.



QUELS SONT LES RISQUES POUR L'ENTREPRISE EN CAS D'IMPAYÉS ?

L'entreprise MTP n'est pas assurée-crédit. En cas de défaut de paiement ou de défaillance de l'un de ses clients stratégiques, l'entreprise s'expose à un certain nombre de risques :

Impact sur la Trésorie

- La trésorerie de MTP pourrait être sévèrement affectée, limitant sa capacité à financer ses opérations quotidiennes et à investir dans de nouveaux projets.

Perturbation des Opérations

- Des tensions de trésorerie pourraient conduire à des retards dans les paiements aux fournisseurs, affectant la chaîne d'approvisionnement et potentiellement entraînant des pénalités ou des ruptures de stocks.

Réputation et Relations Commerciales

- La gestion de la relation avec les autres clients pourrait être compromise, impactant la confiance des partenaires commerciaux et des investisseurs.

Stabilité Financière

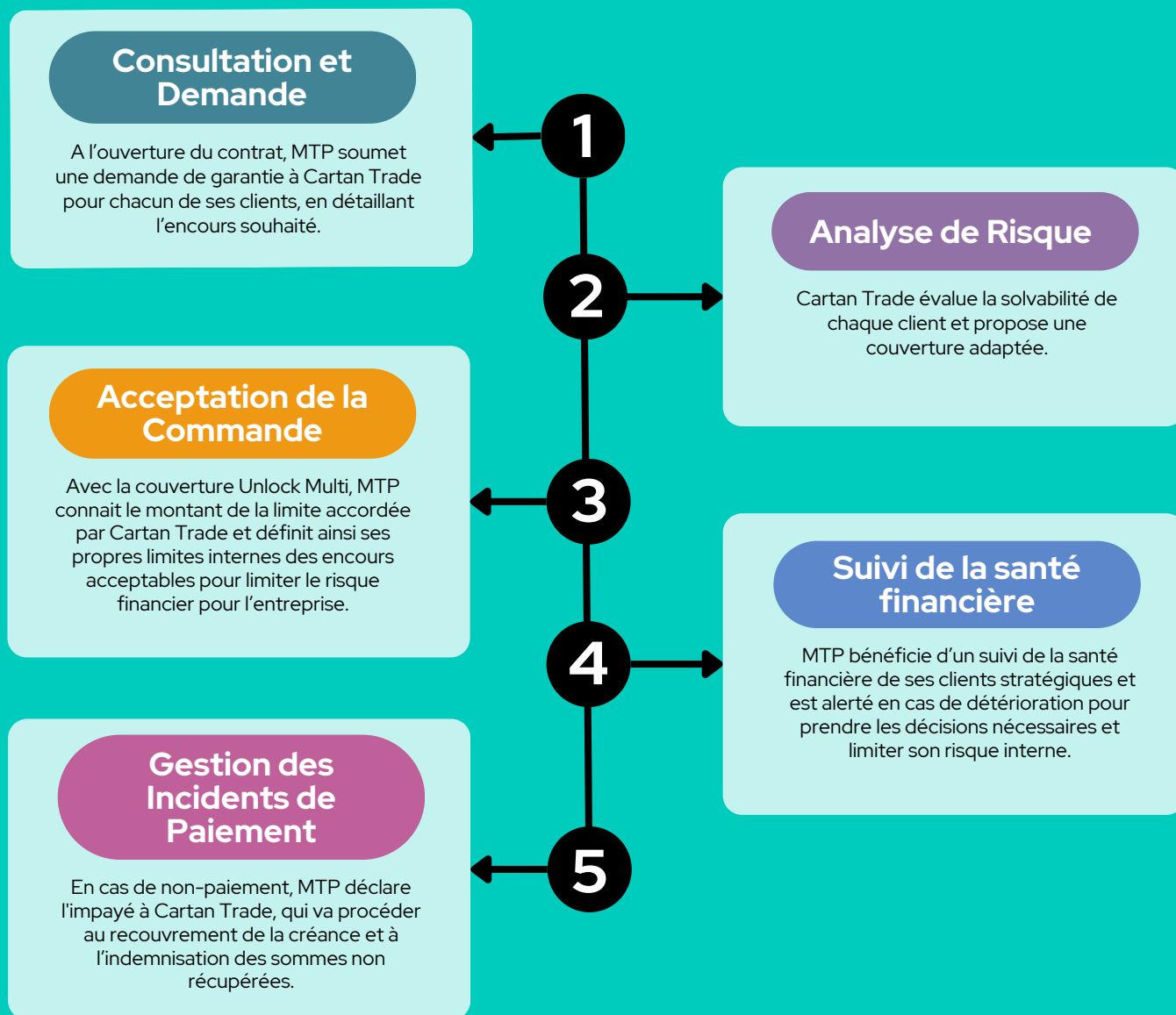
- Un impayé pourrait déstabiliser la situation financière de MTP, limitant ses capacités d'emprunt et son accès au crédit.

Comment Unlock Multi sécurise l'entreprise MTP ?



L'entreprise MTP a choisi de ne pas avoir recours à une assurance-crédit classique, couvrant l'intégralité de ses clients, compte tenu de sa capacité interne à absorber les risques d'impayés. Mais devant la croissance du chiffre d'affaires réalisé avec les principaux clients, MTP doit atténuer le risque sur ses plus gros encours et limiter ainsi le « risque catastrophe ».

MTP a donc recours **une assurance-crédit ciblée** sur ses principaux clients stratégiques au travers du contrat Unlock Multi de Cartan Trade. Cette solution offre une garantie pour l'entreprise en couvrant les encours de ces clients dans la durée. Comment cela se passe-t-il concrètement ?



Grâce à l'assurance-crédit Unlock Multi de Cartan Trade, MTP sécurise le développement de son activité sans compromettre sa stabilité financière. Cette solution a permis de garantir une croissance stable tout en minimisant les risques financiers. La bonne gestion des risques de MTP est en particulier appréciée par leur banque pour l'acceptation de nouvelles lignes de financement ou crédit revolving.

En tant que Credit Manager, il est essentiel de mesurer les risques auxquels s'expose une entreprise. Pour protéger les intérêts financiers de l'entreprise, **des solutions de transfert du risque à un assureur-crédit existent**. L'utilisation d'un contrat Unlock Multi offre une solution efficace pour les entreprises ayant une forte concentration de leurs risques.